

Le Conseil Economique vous informe:



VOUS FAITES

TOUS

VIVRE

L'EGLISE

DONNEZ AU DENIER

Enveloppes à votre disposition au fond des églises

Denier d'église Stes Marthe et Marie:

	2020	2021	2022	2023	2024 (07/24)
montant:	96 036€	93 857€	87 825€	86 137€	38862€

Le montant annuel du Denier diminue ainsi que le nombre de donateurs : Pensez Denier

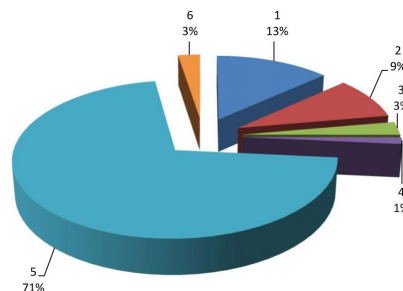


PAROISSE SAINTES MARTHE ET MARIE -LA RAVOIRE

Compte rendu de gestion de l'année 2023

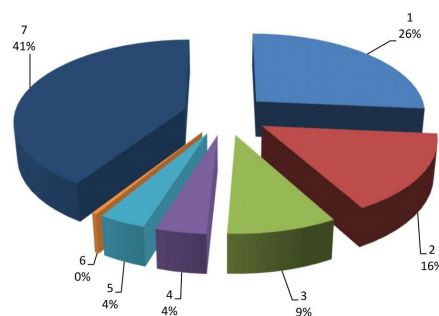
PRODUITS DE LA PAROISSE STES MARTHE ET MARIE - LA RAVOIRE 2023

1	Quêtes ordinaires
2	Quêtes mariages et sépultures, casuels
3	Cierges, Cœufs Pâques, mise à disposition diverses
4	Imprimés paroissiaux
5	Produits divers et exceptionnel (leg Mme Olga Dordolo)
6	181 673.10



CHARGES DE LA PAROISSE STES MARTHE ET MARIE - LA RAVOIRE 2023

1	Energie: eau, électricité, chauffage
2	Charges liées aux bâtiments et gros matériels: locations, entretiens, assurances, impôts et taxes
3	Petits matériels, fournitures, lumignons
4	Imprimés, journaux, documentations, abonnements
5	Formations, voyages, missions, téléphone, affranchissement
6	Charges de personnel et LME
7	Autres charges, charges exceptionnelles, amortissements, IS
	71 506.34



PRODUITS—RECETTES

1	Quêtes ordinaires
2	Quêtes mariages, et sépultures, casuels
3	Cierges, œufs, mises à disposition, activités annexes
4	Imprimés paroissiaux
5	
6	Produits divers et exceptionnels, (leg Mme Olga Dordolo)

2023

24 188
16 196
2 135
6 959
132 193
181 673

2022

24 606
13 927
2 207
5 209
43 142
89 090

CHARGES

1	Energie: eau, électricité, chauffage
2	Charges liées aux bâtiments et gros matériels: locations, entretiens, assurances, impôts et taxes
3	Petits matériels, fournitures, lumignons
4	Imprimés, journaux, documentations, abonnements
5	Formations, missions, téléphone, affranchissement...
6	Charges de personnel et LME
7	Autres charges, charges exceptionnelles, amortissement, IS

2023

18 909
11 786
6295
2 926
2 038
2 703
26 850
71 506

2022

9 724
5 560
2 931
3032
5 210
835
34 091
61 383

Résultat net 2023= 110 166.00€

Le résultat net de + 110 166€ s'explique par le leg de madame Dordolo au profit de la paroisse, ce qui nous permis de financer le parc végétalisé de la Maison Saint Vincent dont le coût global (études honoraires et réalisation) est de 146 500€. Sans ce produit exceptionnel, le restant net aurait été de -11 594€ contre + 27 706€.

La hausse de l'énergie [+ 8 515€ (+ 88 %)] a été partiellement compensée par une bonne gestion de la paroisse (baisse des autres dépenses).

Pour rappel, les amortissements permettent de dégager une capacité à financer d'autres travaux, nécessaires pour la poursuite des activités paroissiales en respectant les obligations et normes actuelles.

Merci à tous les bénévoles pour leur engagement et leur disponibilité sans lesquels rien ne serait possible.

Merci à nos légatrices, mesdames Catherine Discry et Olga Dordolo, aux donateurs et tous les paroissiens pour leur générosité.

Pensez aux possibilité de legs. Parlez-en autour de vous, vos proches et à votre famille.

Documents au fond des églises. (un rendez-vous est possible avec le prêtre de la paroisse).